

Umweltschutz mit *DURAdrain* Auffangwanne «swiss made» leicht gemacht!



Einfach – aber wirkungsvoll

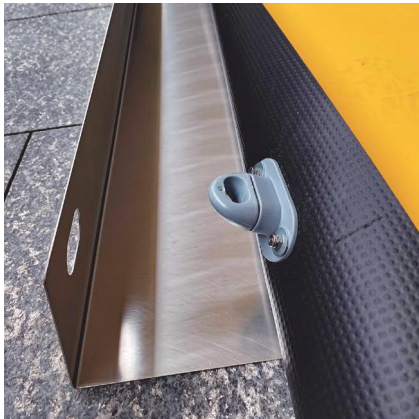
Mit der in der Schweiz mit lokalen Partnern neu entwickelten extrem leichten und mobilen Wanne zum Auffangen von Abwässern bei Reinigungs, Farb- und Graffiti-Entfernungen, Fassaden- und Wand-Reinigungen (innen und aussen), Maschinen- und Fahrzeug-Reinigung u.v.m. kann verhindert werden, dass der «Dreck» in der Kanalisation landet. Denn ökologisch verantwortungsvolles Arbeiten ist nötiger denn je.

DURAtec AG

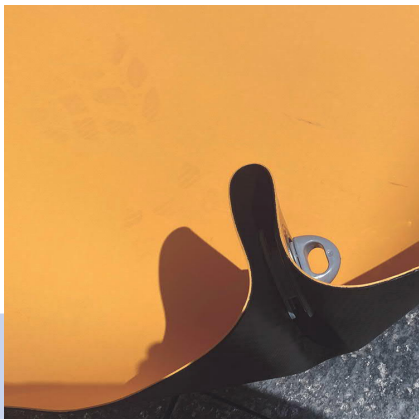


Die Auffangwanne an der Objektwand mit einem geeigneten Dichtsystem (Klebeband, Dichtmasse) befestigen

Fixer le bac de rétention à la paroi de l'objet à l'aide d'un système d'étanchéité approprié (bande adhésif, pâte d'étanchéité)



Alle Metallteile sind aus Inox
Toutes les pièces métalliques sont en Inox



Seitenwände aufgestellt!
Um aus der flachen Matte eine Wanne zu machen, braucht es nur einfache Handgriffe

Les parois latérales en place ! Pour transformer le tapis plat en bac de rétention, il suffit de faire des mouvements simples de la main

Vorteile im Vergleich mit bestehenden Produkten


- Geprüfte Beständigkeit gegen verdünnte Säuren, Laugen, Lösemittel etc.
- Geeignet für Einsatz von Heisswasser-Hochdruckreiniger (temperaturbeständig)
- Einfachste Montage erleichtert den Einsatz
- Geringes Gewicht (14 kg bei 5 m Länge)
- Metallteile aus Inox
- Langlebig da reparaturfähig. Die meisten Teile sind verschraubt und im Schadensfall problemlos austauschbar.
- Standardmasse der Wannen: 5 x 1 m (für Wandreinigung), freistehende Wanne 2.5 x 2 m (z.B. für Maschinenreinigung). Abweichende Masse möglich.
- Ideales Zusammenspiel mit DURAdrain Absaugmatte und MEOS-Abwassertechnik.
- Die Absaugmatte ist für beide Wannenvarianten anwendbar.

Washwasser absaugen leicht gemacht

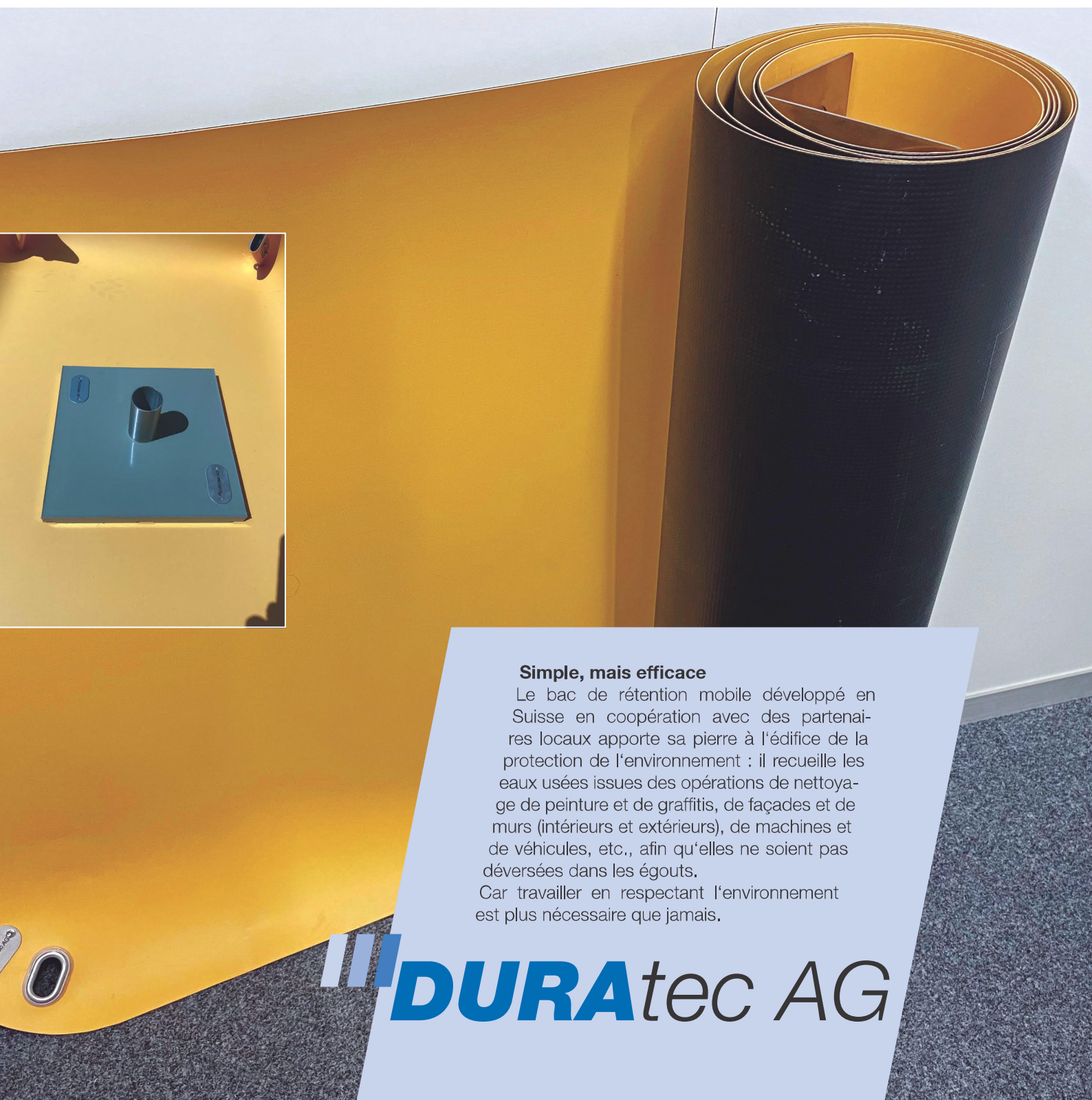
Ideale Ergänzung zur Auffangwanne, die flache *DURAdrain* Absaugmatte – eine flexible Kunststoffplatte mit Absaugkanälen. Mit ihrer Beständigkeit gegen verdünnte Säuren, Laugen, Lösemittel (Abbeizer, Graffiti-Entferner), Tenside sind breit gefächerte Einsatzbereiche gegeben. Einfache Handhabung: Matte wird an die tiefste Stelle der Wanne gestellt und am Absaugsystem (Wasser-Sauger, Pumpe) angeschlossen. Die Abwässer werden in die Filtereinheit geleitet und Feststoffe fachgerecht aufgefangen. Eine ökologisch sinnvolle und fachgerechte Entsorgung der Abwässer ist so gewährleistet.

Fundierte Praxiserfahrung

Hinter dem Schweizer Unternehmen *DURAtec* steht ein Team, das über vielseitiges Wissen und Erfahrung in Bereichen mit technischem und chemischem Background verfügt. Zudem bestehen fachspezifische internationale Kontakte. Weil sich Probleme nicht von selbst lösen, hat sich das Unternehmen auf all diese beratungsintensiven Angebots-Nischen spezialisiert und als kompetenter und dienstleistungsorientierter Partner längst etabliert. Enormes Know-how und jahrelange Erfahrung sichern jeweils die individuelle und fallgerechte Anwendung der richtigen Methode sowie den adäquaten Geräte-Einsatz.



Protéger l'environnement, avec le bac de rétention **DURAdrain** „swiss made“, c'est facile !



Simple, mais efficace

Le bac de rétention mobile développé en Suisse en coopération avec des partenaires locaux apporte sa pierre à l'édifice de la protection de l'environnement : il recueille les eaux usées issues des opérations de nettoyage de peinture et de graffitis, de façades et de murs (intérieurs et extérieurs), de machines et de véhicules, etc., afin qu'elles ne soient pas déversées dans les égouts.

Car travailler en respectant l'environnement est plus nécessaire que jamais.



DURAttec AG



Ideales Zusammenspiel mit der MEOS-Abwassertechnik

Idéal en combinaison avec la technologie MEOS de traitement des eaux usées



Die Absaugkanäle auf der Unterseite der DURAdrain Absaugmatte

Les canaux d'aspiration sur la face inférieure de la plaque d'aspiration



Auch als freistehende Variante erhältlich

Également disponible en version autonome

Avantages par rapport aux produits existants

- Résistance attestée aux acides, alcalis, solvants dilués, etc.
- Peut être utilisé avec un nettoyeur haute pression à eau chaude (résistant à la température)
- Montage très simple facilitant l'utilisation
- Léger (10 kg pour le modèle de 5 m de long)
- Pièces métalliques en inox
- Durable et réparable. La plupart des pièces sont vissées et peuvent facilement être remplacées en cas de dommage.
- Dimensions standard des bacs: 5 x 1 m (pour le nettoyage des murs), bac autonome 2.5 x 2 m (par exemple pour le nettoyage des machines. Autres dimensions possible.
- S'associe parfaitement avec la plaque d'aspiration DURAdrain et le système d'élimination des eaux usées MEOS.
- La plaque d'aspiration peut être utilisée pour les deux types de bacs.

L'aspiration des eaux de lavage facilitée

La plaque d'aspiration *DURAdrain* (plaque en plastique flexible avec conduits d'évacuation) est un complément idéal au bac de rétention. Sa résistance aux acides, alcalis, solvants (décapants pour peintures graffitis) et aux agents tensioactifs dilués lui permet de trouver sa place dans de nombreuses applications. Facilité de manipulation : Il suffit de placer la plaque d'aspiration *DURAdrain* au point le plus bas du bac et de le raccorder au système d'aspiration (aspirateur à liquides, pompe). Les effluents sont acheminés dans l'unité de filtration, qui retient les solides. Les eaux usées sont ainsi traitées dans les règles de l'art, en respectant l'environnement.

Une solide expérience pratique

L'entreprise suisse *DURAtec* abrite une équipe aux compétences polyvalentes dotée d'une longue expérience dans des domaines d'expertise technique et chimique, ainsi qu'un réseau de contacts internationaux spécialisés. Les problèmes ne se résolvant la plupart du temps pas tout seuls, Duratec s'est spécialisée dans toutes les niches où le conseil d'experts est crucial et s'est depuis longtemps imposée comme un partenaire compétent avec une approche orientée services. Savoir-faire et expérience sont une garantie d'application individualisée de la bonne méthode et d'utilisation adéquate des équipements.

Postfach 132 / CH-6260 Reiden

T +41 62 758 49 49 / F +41 62 758 49 7

www.duratec.ch / info@duratec.ch

DURAtec AG